

---

# The big fast-erecting crane!

---

## LTM 1450-8.1

### **Reduzierte Abstützbasis**

Reduced support base

Base de calage réduite

Base appoggio stabilizzatori ridotta

Base de apoyo reducida

Неполная опорная база

# LIEBHERR

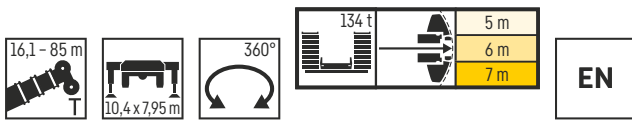
Mobile and crawler cranes



# Traglasten

T

Lifting capacities • Forces de levage • Portate • Tablas de carga • Грузоподъемность

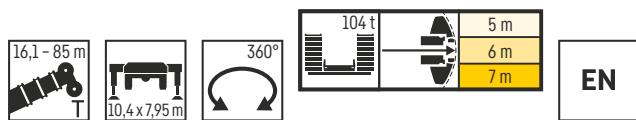


	16,1m	21,4m	26,6m	31,9m	32,8m	37,2m	42,5m	44,3m	47,8m	49,6m	53,1m	55,8m	58,3m	61,1m	63,6m	66,4m	68,9m	71,7m	73,5m	74,2m	77m	78,8m	79,5m	82,2m	84,1m	85m		
3	201,5	193,3																									3	
3,5	201,5	194,1	188,3																									3,5
4	201,5	195	189,1																									4
4,5	201,5	196,2	189,8	183,9																								4,5
5	201,5	197,5	190,5	180,9	87,6																							5
6	183	182,5	177,5	170,8	81,1	162,7																						6
7	163	163,5	161,1	156,7	74,7	150,7	123	53,6																				7
8	146,5	147,7	145,8	142,2	69,3	137	116,3	51	103,3	45,3																		8
9	144,3	144,1	133	129,9	64	125,4	109,6	48,2	98,1	43,2	68,5																	9
10	131,6	132,2	130,7	124,6	59	114	104,2	45,7	93	41	64,9	37,4	57															10
12	110,1	111,9	111,7	109,1	51,7	105	92,2	41,3	83,6	37,2	59,2	34,5	52,4	32,3	45	30,9	38,6											12
14	91,3	92,9	92,9	92,1	45,2	88,7	85,7	37,2	74,7	34	55,1	31,9	48,6	30,2	41,5	29,2	36,2	27,5	25,8	31,2	25,8							14
16		78,9	79,4	79,1	40,6	76,5	75,9	34,1	67,2	31	51,1	29,6	45,3	28,3	38,4	27,5	33,7	26,1	24,5	29,6	24,7	22,7	25,2	22,3	20,9	20	16	
18		68	68,8	68,5	36	67,8	66,5	31	61,2	28,6	47,8	27,4	42	26,4	36	26	31,4	24,7	23,1	28	23,5	21,7	24,2	21,5	20,1	19,2	18	
20		49,3	60	59,8	32,5	60,8	58,7	28,5	55,3	26,2	44,9	25,6	39,2	24,6	33,6	24,4	29,4	23,5	22	26,4	22,5	20,7	23,2	20,7	19,3	18,4	20	
22			52,9	52,6	29,7	54	52,4	26,3	50	23,9	42,1	23,9	36,8	23,1	31,5	22,9	27,8	22,3	20,8	24,8	21,5	19,8	22,1	19,9	18,4	17,5	22	
24			47,2	46,8	27,1	48,1	47	24,2	44,9	22,2	39,7	22,2	34,4	21,7	29,8	21,7	26,2	21,1	19,6	23,3	20,6	18,9	20,9	19,1	17,7	16,7	24	
26				42,9	25,1	43,2	42,4	22,1	40,6	20,5	37,7	20,7	32,1	20,3	28	20,6	24,9	20,1	18,5	21,8	19,6	17,9	19,7	18,3	17	15,9	26	
28				39,6	23,2	39,1	38,3	20,7	36,8	18,8	35,7	19,4	30,4	19,1	26,2	19,4	23,6	19,2	17,5	20,6	18,8	17,1	18,6	17,5	16,2	15,1	28	
30				36,2	21,7	35,5	34,7	19,3	33,5	17,3	33,7	18,1	28,8	18	24,8	18,3	22,3	18,2	16,6	19,6	18	16,3	17,5	16,7	15,5	14,3	30	
32						32,5	31,6	18	30,4	16,1	31,3	16,8	27,1	16,9	23,6	17,4	21,1	17,3	15,6	18,6	17,3	15,5	16,5	15,9	14,8	13,5	32	
34						29,8	28,8	16,9	28,5	15	28,8	15,7	25,5	15,9	22,4	16,5	20,1	16,5	14,7	17,6	16,5	14,7	15,5	15	14,1	12,8	34	
36							26,2	15,9	27,1	13,9	26,2	14,8	24	14,8	21,1	15,6	19,1	15,7	13,9	16,8	15,8	13,9	14,6	14,2	13,4	12,1	36	
38							24	15	25,2	13	23,9	13,9	22,8	13,9	19,9	14,8	18,2	14,9	13,1	16,1	15,1	13,2	13,6	13,3	12,7	11,5	38	
40							22,8	14,3	23,1	12,2	21,9	13,1	21,3	13,2	18,8	13,9	17,3	14,2	12,4	15,3	14,5	12,6	12,9	12,6	12	10,8	40	
42								13,7	21,3	11,4	20	12,3	19,5	12,4	17,9	13,2	16,3	13,4	11,6	14,6	13,8	12	12,1	11,9	11,4	10,2	42	
44									19,7	10,7	18,4	11,6	17,9	11,7	17	12,6	15,5	12,6	10,9	13,9	13,2	11,4	11,4	11,2	10,7	9,6	44	
46									17,9	10,1	16,9	11	16,4	11	16	12	14,8	12	10,2	13,2	12,5	10,8	10,6	10,5	10,1	9,1	46	
48										9,7	15,8	10,4	15	10,4	15	11,4	14	11,4	9,6	12,5	11,9	10,2	9,9	9,9	9,5	8,6	48	
50											15,1	9,9	13,8	9,9	13,8	10,8	13,3	10,8	9	11,9	11,3	9,6	9,2	9,2	8,9	8	50	
52												9,5	12,7	9,3	12,6	10,3	12,6	10,2	8,4	11,4	10,8	9,1	8,6	8,6	8,3	7,5	52	
54												9,2	12,2	8,8	11,6	9,8	12	9,5	7,8	10,8	10,3	8,6	8	8	7,7	7	54	
56													11,8	8,4	10,7	9,4	11,2	9	7,2	10,2	9,8	8,1	7,4	7,5	7,2	6,6	56	
58														8	9,8	8,9	10,3	8,6	6,8	9,7	9,2	7,6	6,9	7	6,7	6,1	58	
60															9,4	8,5	9,5	8,1	6,4	9,2	8,8	7,2	6,3	6,4	6,2	5,7	60	
62															8,5	8,2	8,8	7,6	5,9	8,8	8,4	6,8	5,8	5,9	5,7	5,3	62	
64																7,9	8,1	7,2	5,5	8,2	8	6,4	5,4	5,4	5,2	4,9	64	
66																	7,4	6,9	5,2	7,5	7,6	6	5	5,1	4,8	4,5	66	
68																		6,6	4,9	6,9	7,1	5,7	4,6	4,7	4,5	4,2	68	
70																		5,4	4,6	6,4	6,5	5,3	4,2	4,4	4,1	3,9	70	
72																				5,8	6	5,1	3,9	4	3,8	3,6	72	
74																					5,5	4,9	3,6	3,7	3,5	3,3	74	
76																						4,7	3,3	3,4	3,2	3	76	
78																								3,1	2,9	2,7	78	
80																									2,9	2,6	2,4	80
82																										2,3	2,1	82

# Traglasten

T

Lifting capacities • Forces de levage • Portate • Tablas de carga • Грузоподъемность

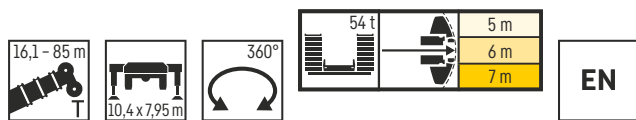


	16,1m	21,4m	26,6m	31,9m	32,8m	37,2m	42,5m	44,3m	47,8m	49,6m	53,1m	55,8m	58,3m	61,1m	63,6m	66,4m	68,9m	71,7m	73,5m	74,2m	77m	78,8m	79,5m	82,2m	84,1m	85m		
3	201,5	193,3																									3	
3,5	201,5	194,1	188,3																									3,5
4	201,5	195	189,1																									4
4,5	201,5	196,2	189,8	183,9																								4,5
5	201,5	197,5	190,5	180,9	87,6																							5
6	191,3	190,8	185,1	174,6	81,1	162,5																						6
7	170,3	170,2	167,7	162,4	74,7	155	123	53,6																				7
8	152,8	153,7	152,1	147,6	69,3	141,3	116,3	51	103,3	45,3																		8
9	137,3	138,7	135,6	131,4	64	125,4	109,6	48,2	98,1	43,2	68,5																	9
10	121	122,7	120,7	117,5	59	112,5	104,2	45,7	93	41	64,9	37,4	57															10
12	96,8	98,6	99,2	96,1	51,7	92,2	90,6	41,3	83,6	37,2	59,2	34,5	52,4	32,3	45	30,9	38,6											12
14	79,3	81,1	81,8	80,3	45,2	79,6	76,4	37,2	72,8	34	55,1	31,9	48,6	30,2	41,5	29,2	36,2	27,5	25,8	31,2	25,8							14
16		69	69	68,6	40,6	68,3	65,7	34,1	62,7	31	51,1	29,6	45,3	28,3	38,4	27,5	33,7	26,1	24,5	29,6	24,7	22,7	25,2	22,3	20,9	20	16	
18		59,2	59,1	60,6	36	59,5	57,3	31	54,6	28,6	47,8	27,4	42	26,4	36	26	31,4	24,7	23,1	28	23,5	21,7	24,2	21,5	20,1	19,2	18	
20		49,3	52,3	52,7	32,5	52,1	50,4	28,5	48,1	26,2	44,9	25,6	39,2	24,6	33,6	24,4	29,4	23,5	22	26,4	22,5	20,7	23,2	20,7	19,3	18,4	20	
22			45,2	45,5	29,7	45,1	44,2	26,3	42,3	23,9	42	23,9	36,8	23,1	31,5	22,9	27,8	22,3	20,8	24,8	21,5	19,8	22,1	19,9	18,4	17,5	22	
24			39,6	39,8	27,1	39,3	38,4	24,2	38,4	22,2	38,1	22,2	34,4	21,7	29,8	21,7	26,2	21,1	19,6	23,3	20,6	18,9	20,9	19,1	17,7	16,7	24	
26				35,1	25,1	34,6	33,7	22,1	35,2	20,5	33,8	20,7	31,9	20,3	28	20,6	24,9	20,1	18,5	21,8	19,6	17,9	19,7	18,3	17	15,9	26	
28				31,2	23,2	30,6	31,3	20,7	31,2	18,8	29,9	19,4	29	19,1	26,2	19,4	23,6	19,2	17,5	20,6	18,8	17,1	18,6	17,5	16,2	15,1	28	
30				28,1	21,7	27,4	28,8	19,3	27,8	17,3	26,9	18,1	26	18	24,8	18,3	22,3	18,2	16,6	19,6	18	16,3	17,5	16,7	15,5	14,3	30	
32						24,6	25,9	18	25	16,1	24,7	16,8	23,3	16,9	22,8	17,4	21,1	17,3	15,6	18,6	17,3	15,5	16,5	15,9	14,8	13,5	32	
34						23,2	23,5	16,9	22,5	15	22,4	15,7	21,2	15,9	20,7	16,5	20,1	16,5	14,7	17,6	16,5	14,7	15,5	15	14,1	12,8	34	
36							21,3	15,9	20,3	13,9	20,2	14,8	19,5	14,8	18,7	15,6	18,8	15,7	13,9	16,8	15,8	13,9	14,6	14,2	13,4	12,1	36	
38							19,5	15	18,4	13	18,3	13,9	18,5	13,9	17,4	14,8	17,2	14,9	13,1	16,1	15,1	13,2	13,6	13,3	12,7	11,5	38	
40							17,9	14,3	17,1	12,2	16,6	13,1	17,2	13,2	16,2	13,9	15,7	14,2	12,4	15,2	14,5	12,6	12,9	12,6	12	10,8	40	
42								13,7	16,3	11,4	15,1	12,3	15,7	12,4	14,8	13,2	14,2	13,4	11,6	14	13,8	12	12,1	11,9	11,4	10,2	42	
44									15,5	10,7	13,9	11,6	14,3	11,7	13,7	12,6	13,3	12,6	10,9	12,8	12,8	11,4	11,4	11,2	10,7	9,6	44	
46									14,4	10,1	13,1	11	13,1	11	12,9	12	12,4	12	10,2	11,7	11,7	10,8	10,4	10,5	10,1	9,1	46	
48										9,7	12,4	10,4	12	10,4	12,1	11,4	11,3	11,3	9,6	10,6	10,8	10,2	9,4	9,6	9,4	8,6	48	
50											11,5	9,9	10,9	9,9	11,1	10,8	10,3	10,5	9	9,6	9,8	9,6	8,5	8,8	8,6	8	50	
52												9,5	10	9,3	10,2	10,3	9,4	9,6	8,4	8,7	8,9	8,9	7,7	7,9	7,7	7,5	52	
54												9,2	9,3	8,8	9,3	9,5	8,5	8,7	7,8	7,8	8	8,1	6,9	7,2	7	6,8	54	
56													8,8	8,4	8,5	8,7	7,7	7,9	7,2	7	7,2	7,3	6,1	6,4	6,3	6,1	56	
58														8	7,8	8	7	7,2	6,8	6,3	6,5	6,5	5,3	5,7	5,6	5,4	58	
60															7,2	7,3	6,3	6,5	6,3	5,6	5,8	5,8	4,7	5	4,9	4,8	60	
62															6,6	6,7	5,7	5,9	5,7	5	5,2	5,2	4	4,4	4,3	4,2	62	
64																6,2	5,1	5,3	5,1	4,4	4,6	4,6	3,4	3,8	3,7	3,6	64	
66																	4,6	4,8	4,6	3,9	4,1	4,1	2,9	3,2	3,2	3	66	
68																		4,3	4,1	3,4	3,6	3,5	2,4	2,7	2,6	2,5	68	
70																		3,9	3,6	2,9	3,1	3,1	1,9	2,2	2,2	2	70	
72																				2,5	2,7	2,6		1,8	1,7	1,6	72	
74																					2,3	2,2					74	
76																							1,8				76	

# Traglasten

T

Lifting capacities • Forces de levage • Portate • Tablas de carga • Грузоподъемность



	16,1m	21,4m	26,6m	31,9m	32,8m	37,2m	42,5m	44,3m	47,8m	49,6m	53,1m	55,8m	58,3m	61,1m	63,6m	66,4m	68,9m	71,7m	73,5m	74,2m	77m	78,8m	79,5m	82,2m	84,1m	85m		
3	201,5	193,3																									3	
3,5	201,5	194,1	188,3																									3,5
4	201,5	195	189,1																									4
4,5	201,5	196,2	189,8	183,9																								4,5
5	201,5	196,9	189,3	180,4	87,6																							5
6	175,3	171,6	163,1	157	81,1	147,8																						6
7	145,9	145,5	140,6	131,5	74,7	122,6	114,5	53,6																				7
8	122,9	124,2	116,9	111,8	69,3	104,1	96,8	51	89,2	45,3																		8
9	105,5	104,2	100,7	95	64	89	82,9	48,2	77,1	43,2	68,5																	9
10	91,3	89,8	86,5	82,2	59	77,3	72,4	45,7	67,2	41	64,3	37,4	57															10
12	64,5	68,3	66,8	63,9	51,7	60,4	59,2	41,3	56,3	37,2	52,8	34,5	49,8	32,3	45	30,9	38,6											12
14	48,3	51,8	53,5	51,5	45,2	51,2	49	37,2	46,3	34	44,2	31,9	41,5	30,2	39,3	29,2	35,4	27,5	25,8	31,2	25,8							14
16		40,8	42,8	42,5	40,6	43	40,9	34,1	38,8	31	37	29,6	36,1	28,3	33,9	27,5	31,7	26,1	24,5	28,8	24,7	22,7	25,2	22,3	20,9	20	16	
18		33	34,9	36,6	36	36,4	34,7	31	34,4	28,6	32,5	27,4	31,1	26,4	29	26	27,6	24,7	23,1	25,5	23,5	21,7	23,1	21,5	20,1	19,2	18	
20		27,3	28,9	30,6	30,9	30,8	30,5	28,5	29,7	26,2	28,3	25,6	27,2	24,6	26	24,4	23,9	23,4	22	22	21,5	20,7	19,8	19,6	18,9	18,3	20	
22			24,4	25,9	26,2	26,1	26,9	26,3	25,8	23,9	25,3	23,9	23,8	23	22,5	22,2	20,7	20,4	19,9	18,9	18,7	18,4	17	16,9	16,5	16,2	22	
24			20,8	22,2	22,5	22,6	23,1	23,4	22,8	22,2	22,2	21,9	20,8	20,8	19,7	19,5	18	17,8	17,3	16,4	16,2	16	14,6	14,6	14,2	13,9	24	
26				19,2	19,5	19,6	20	20,3	19,7	20	19,5	19,4	18,3	18,3	17,2	17,1	15,7	15,6	15,1	14,3	14,1	13,9	12,5	12,6	12,3	12	26	
28				16,8	17	17	17,5	17,7	17,2	17,5	17,1	17,2	16,1	16,2	15,2	15,1	13,7	13,6	13,2	12,4	12,3	12,1	10,8	10,9	10,6	10,3	28	
30				14,8	14,9	14,9	15,4	15,6	15	15,3	15	15,2	14,2	14,3	13,4	13,3	12	11,9	11,5	10,7	10,7	10,6	9,2	9,4	9,1	8,9	30	
32						13,1	13,5	13,7	13,2	13,5	13,1	13,3	12,5	12,7	11,8	11,7	10,5	10,4	10,1	9,3	9,2	9,2	7,8	8	7,8	7,5	32	
34						11,6	12	12,2	11,6	11,9	11,5	11,7	10,9	11,2	10,4	10,4	9,2	9,1	8,8	8	8	7,9	6,6	6,8	6,6	6,4	34	
36							10,6	10,8	10,2	10,5	10,1	10,3	9,5	9,8	9,1	9,2	8	8	7,7	6,9	6,9	6,8	5,5	5,7	5,5	5,3	36	
38							9,4	9,6	9	9,3	8,9	9,1	8,3	8,6	7,9	8	6,9	6,9	6,6	5,8	5,9	5,8	4,5	4,8	4,6	4,4	38	
40							8,4	8,5	7,9	8,2	7,8	8	7,2	7,5	6,8	7	5,9	6	5,7	4,8	4,9	4,9	3,5	3,9	3,7	3,5	40	
42								7,6	7	7,2	6,9	7	6,2	6,5	5,8	6	5	5,1	4,8	4	4,1	4,1	2,7	3,1	2,9	2,7	42	
44									6,2	6,4	6	6,2	5,3	5,6	5	5,1	4,1	4,2	4	3,1	3,3	3,3	1,7	2,2	2	1,7	44	
46									5,5	5,6	5,2	5,4	4,6	4,8	4,2	4,4	3,4	3,5	3,3	2,4	2,6	2,6					46	
48										5	4,6	4,7	3,9	4,1	3,5	3,7	2,7	2,8	2,6	1,6	1,8	1,8					48	
50											4	4,1	3,2	3,5	2,9	3	2	2,2	1,9								50	
52												3,5	2,7	2,9	2,3	2,4		1,5									52	
54												3	2,2	2,4	1,7	1,9											54	
56													1,7	1,9													56	

## Anmerkungen

1. Die Traglasttabellen sind berechnet nach EN 13000.
2. Bei der Berechnung der Traglasttabellen ist mindestens eine Windgeschwindigkeit von 9 m/s (33 km/h) und bezüglich der Last eine Windfläche von 1 m<sup>2</sup> pro Tonne Last und ein Widerstandsbeiwert der Last von 1,2 berücksichtigt. Beim Heben von Lasten mit großer Windangriffsfläche und/oder hohen Widerstandsbeiwerten muss die in den Traglasttabellen angegebene max. Windgeschwindigkeit reduziert werden.
3. Traglasten für Einsatz als Montagekran (entspricht Kraneinstufung nach ISO 4301-1, Krangruppe A1).
4. Die Traglasten sind in Tonnen angegeben.
5. Das Gewicht des Lasthakens bzw. der Hakenflasche ist Teil der Last und ist daher von den Traglasten abzuziehen.
6. Die Ausladungen sind von der Drehmitte aus gemessen.
7. Die angegebenen Längen des Teleskopauslegers sind Maximalwerte und können geringfügig abweichen.
8. Die Traglasten für den Teleskopausleger gelten bei demontierter Klappspitze.
9. Traglaständerungen vorbehalten.
10. Traglasten über 201,5t/239,3 t nur mit Zusatzflasche/-einrichtung.
11. Die Daten dieser Broschüre dienen zur allgemeinen Information. Sämtliche Angaben erfolgen ohne Gewähr. Anweisungen zur ordnungsgemäßen Inbetriebnahme des Krans entnehmen Sie bitte der Betriebsanleitung und dem Traglasttabellenbuch.
12. Die Abbildungen enthalten auch Zubehör und Sonderausstattungen, die nicht zum serienmäßigen Lieferumfang gehören.

## Remarques

1. Les tableaux des charges sont calculés selon EN 13000.
2. Une vitesse de vent de 9 m/s (33 km/h) minimum, une surface de prise au vent de 1 m<sup>2</sup> par tonne ainsi qu'un coefficient de résistance au vent de la charge 1,2 sont pris en compte pour le calcul des tableaux de charge. Lorsque des charges ayant une surface de prise au vent et/ou un coefficient de résistance au vent plus élevé(e)s sont levées, la vitesse de vent maximale indiquée dans les tableaux de charge doit être réduite.
3. Forces de levage pour application de grue de montage (correspond à la classification de grues selon ISO 4301-1, groupe de grues A1).
4. Les charges sont indiquées en tonnes.
5. Le poids du crochet de levage resp. de la moufle à crochet est une partie de la charge et doit donc être déduit de la capacité de charge.
6. Les portées sont calculées à partir de l'axe de rotation.
7. Les longueurs indiquées pour la flèche télescopique sont des valeurs maximales et peuvent légèrement varier dans la réalité.
8. Les charges indiquées pour la flèche télescopique sont valables lorsque la fléchette pliante est démontée.
9. Charges données sous réserve de modification.
10. Forces de levage plus de 201,5t/239,3 t seulement avec moufle additionnel/equipement supplémentaire.
11. Les données de cette brochure sont données à titre informatif. Ces renseignements sans garantie. Les consignes relatives à la bonne mise en service de la grue sont disponibles dans le manuel d'utilisation et le manuel de tableaux de charge.
12. Les figures contiennent également des accessoires et des équipements spéciaux non inclus de série dans la livraison.

## Observaciones

1. Las tablas de carga se calculan según EN 13000.
2. En el cálculo de las tablas de carga se ha tenido en cuenta una velocidad del viento mínima de 9 m/s (33 km/h) y con respecto a la carga una superficie expuesta al viento de 1 m<sup>2</sup> por tonelada de carga y un coeficiente de la resistencia del viento de la carga de 1,2. A la hora de elevar cargas con superficies grandes expuestas al viento y/o coeficientes altos de la resistencia al viento hay que reducir las velocidades máx. del viento indicadas en las tablas de cargas.
3. Capacidades de carga para uso como grúa de montaje (de acuerdo con la clasificación de grúas conforme a la norma ISO 4301-1, grupo de grúas A1).
4. Las capacidades de carga se indican en toneladas.
5. El peso del gancho o de la pasteca está incluido en la carga y debe de ser restado de la capacidad de carga.
6. Los radios de trabajo deben de ser medidos desde el centro.
7. Las longitudes indicadas de la pluma son valores máximos y pueden diferir ligeramente.
8. Las capacidades de carga para la pluma telescópica son válidas con el plumín lateral desmontado.
9. Las capacidades de carga están sujetas a modificaciones.
10. Capacidades de carga superiores a 201,5t/239,3 t solo con polipasto/equipo adicional.
11. Los datos de este folleto sirven de información general y están sujetos a modificaciones. Rogamos consulten las instrucciones sobre el correcto funcionamiento de la grúa en el manual y el listado de tablas de carga.
12. Las ilustraciones incluyen equipamiento adicional y especial, que no vienen de serie.

## Remarks

1. The load charts are calculated according to EN 13000.
2. For the calculation of the load charts at least a wind speed of 9 m/s (33 km/h) and regarding the load a sail area of 1 m<sup>2</sup> per ton load and a wind resistance coefficient of 1.2 on the load have been taken into account. For lifting of loads with large sail areas and/or high wind resistance coefficients the maximum wind speed as stated in the load charts has to be reduced.
3. The lifting capacities stated are valid for lifting operation only (corresponding with crane classification according to ISO 4301-1, crane group A1).
4. Lifting capacities are given in metric tons.
5. The weight of the hook blocks and hooks is part of the load and therefore it must be deducted from the lifting capacities.
6. Working radii are measured from the slewing centre.
7. The stated lengths of the telescopic boom are maximum values and may deviate slightly.
8. The lifting capacities given for the telescopic boom apply if the folding jib is removed.
9. Subject to modification of lifting capacities.
10. Lifting capacities above 201.5t/239.3 t only with additional pulley block/special equipment.
11. The data of this brochure serves only for general information. All information is provided without warranty. Instructions for the correct commissioning of the crane please take from the operation manual and the load chart book.
12. The pictures contain also accessories and special equipment not included in the standard scope of delivery.

## Note

1. Le tabelle sono calcolate secondo la norma EN 13000.
2. Per il calcolo delle tabelle di portata bisogna considerare una velocità minima del vento di 9 m/s (33 km/h) e relativamente al carico, una superficie esposta al vento di 1 m<sup>2</sup> per tonnellata sollevata e un coefficiente di resistenza al vento di 1,2 sul carico. Durante il sollevamento del carico con superficie esposta al vento molto vasta e/o coefficienti di resistenza del vento molto alti, la velocità massima del vento indicata nelle tabelle di portata deve essere ridotta.
3. Carichi massimi per l'impiego come gru da montaggi (corrisponde alla classificazione ISO 4301-1, gruppo A1).
4. Le portate sono indicate in tonnellate.
5. Il peso del gancio e/o del bozzello sono da considerarsi parte del carico, per cui sono da sottrarre dalle tabelle.
6. I raggi di lavoro sono misurati dal centro ralla.
7. Le lunghezze del braccio telescopico indicate sono valori di massima e possono discostarsi di poco.
8. Le tabelle di carico per il braccio telescopico sono valide con il falcone smontato.
9. Con riserva di modifiche delle portate.
10. Portate superiori a 201,5t/239,3 t. solo con bozzello addizionale/equipaggiamento supplementare.
11. I dati di questo prospetto sono utili come informazione generale. Tutte le indicazioni vengono fornite senza garanzia. Si prega di desumere le istruzioni per la messa in servizio della gru dal manuale di istruzioni per l'uso e dal manuale delle tabelle di carico.
12. Le illustrazioni contengono anche accessori ed equipaggiamento speciale che non appartengono alle dotazioni di serie.

## Замечания

1. Таблицы грузоподъемности рассчитаны согласно EN 13000.
2. При расчете таблиц грузоподъемности приняты минимальная скорость ветра 9 м/с (33 км/час), парусность (ветровая площадь) груза 1 кв. м на тонну поднимаемого груза и коэффициент воздушного сопротивления груза 1,2. При подъеме грузов с большей парусностью и/или с высоким коэффициентом воздушного сопротивления необходимо уменьшить указанное в таблицах грузоподъемности значение максимальной скорости ветра.
3. При использовании в качестве монтажного крана таблицы грузоподъемности отвечают требованиям ИСО 4301-1, группа крана А1.
4. Значения грузоподъемности даны в тоннах.
5. Вес грузового крюка и/или крюковой подвески является частью груза и поэтому должен быть вычтен из значения грузоподъемности.
6. Вылет измерен от центра вращения.
7. Указанные длины телескопической стрелы являются максимальными значениями и могут незначительно отличаться.
8. Грузоподъемность для телескопической стрелы действительна при демонтированном откидном удлинителе.
9. Возможно изменение значений грузоподъемности.
10. Грузоподъемность свыше 201,5 Т/239,3 Т возможна только с дополнительной крюковой обоймой/канатным блоком.
11. Данная брошюра предназначена для общего информирования. Все без исключения данные приведены без обязательств по их соблюдению. Инструкции по надлежащему вводу крана в эксплуатацию находятся в руководстве по эксплуатации и в таблицах грузоподъемности.
12. На иллюстрациях изображены комплектующие узлы и специальное оборудование, не относящиеся к объему серийных поставок.

# Customer Service

**Persönlich. Kompetent. Zuverlässig.**  
Personal. Competent. Reliable.  
Personnalisé. Compétent. Fiable.  
Personalizzato. Competente. Affidabile.  
Personalizado. Cualificado. Fiable.  
Персонально. Грамотно. Надежно.

## Damit Ihr Liebherr ein Liebherr bleibt.

To ensure your Liebherr remains a Liebherr.  
De sorte que votre Liebherr reste une Liebherr.  
Così la tua Liebherr rimane una Liebherr.  
Para que tu Liebherr siga siendo Liebherr.  
Ваш Либхерр всегда остается Либхерром.

- Kranübergabe und Einweisung durch erfahrene Service Monteure
- Weltweites Servicenetz mit über 80 eigenen Standorten
- 24/7 technischer Support weltweit
- Schnelle Verfügbarkeit von Ersatzteilen
- Attraktive Pakete für Wartungs- und Serviceleistungen

- Mise en route et formation effectuées par des techniciens qualifiés
- Service-Àprès-Vente Mondial représenté par plus de 80 correspondants
- Assistance Technique 24/24 et 7/7 jours
- Rapide disponibilité des pièces de rechanges
- Kits d'entretiens pour révisions et maintenances à un prix attractif

- Entrega de las grúas e instrucciones de manejo realizado por técnicos de servicio experimentados.
- Red de servicio mundial con presencia en más de 80 ubicaciones.
- 24/7 de soporte técnico a nivel mundial
- Disponibilidad inmediata de piezas de repuesto
- Ofertas atractivas de paquetes de mantenimiento y servicio

- Commission and training by experienced service technicians
- Worldwide service network with over 80 branches
- 24/7 technical support worldwide
- Fast availability of spare parts
- Attractive packages for maintenance and service

- Consegna della gru e formazione da parte di tecnici esperti di assistenza
- Rete di assistenza in tutto il mondo, con oltre 80 sedi
- Supporto tecnico 24/7 in tutto il mondo
- Ricambi disponibili in tempi rapidi
- Pacchetti interessanti di servizi di manutenzione e assistenza

- Передача крана и обучение опытными специалистами по обслуживанию
- Всемирная сервисная сеть с более чем 80 собственными офисами
- 24/7 техническая поддержка по всему миру
- Быстрая доступность запчастей
- Привлекательные пакеты для обслуживания и услуг

Änderungen vorbehalten · Subject to modification · Sous réserve de modifications · Con riserva di modifiche · Salvo modificaciones · Возможны изменения

Liebherr-Werk Ehingen GmbH · Postfach 1361 · 89582 Ehingen, Germany  
+49 73 91 5 02-0 · www.liebherr.com

Get Your  
Contact

